

## PÔLE RESSOURCES INTERNES

Directrice : Nathalie TANGUY

Directrice adjointe | Flavie MAHÉ  
Gestionnaire administratif.ve | *En cours de recrutement*

### SERVICE RESSOURCES HUMAINES

Responsable | Flavie MAHÉ

### SERVICE COMPTABILITÉ-FINANCES CONTRÔLE DE GESTION

Responsable | Patricia LE BRECH

### SERVICE SYSTÈMES D'INFORMATION ET DE COMMUNICATION

Responsable | Franck ROCA

### SERVICE LOGISTIQUE ET MAINTENANCE

### SERVICE ACCUEIL

## PÔLE PARCOURS PROFESSIONNELS

Directrice : Gwenaëlle LE GALL

Directrice adjointe | Anne-Marie JOUBAUD

### SERVICE CARRIÈRE ET RETRAITE

Responsable | Anne-Marie JOUBAUD  
Responsable adjointe | Valérie GARDÉ

### SERVICE RÉMUNÉRATIONS ET INDEMNITÉS

Responsable | Sophie CAILLET  
Responsable adjointe | Isabelle LE ROY

### SERVICE CONCOURS ET EXAMENS

Responsable | Angélique LEJART  
Responsable adjointe | Anne DIASCORN

### COMMISSIONS ADMINISTRATIVES PARITAIRES ET COMMISSIONS CONSULTATIVES PARITAIRES

Référente | Anne-Marie JOUBAUD

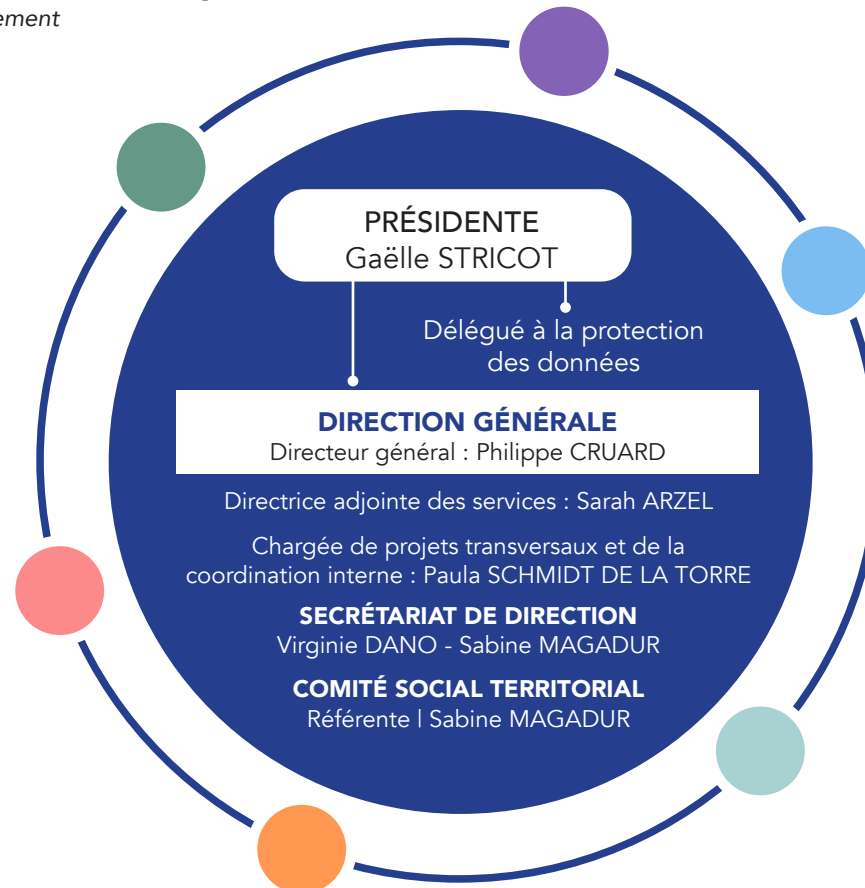
### CONSEIL DE DISCIPLINE

Référentes | Séverine AUDIC  
Jacqueline DANO-LE CAM

## PÔLE COMMUNICATION

Directrice : Agathe HENRY

Chargé de communication : Corentin LE BOLLOCH



**PRÉSIDENTE**  
Gaëlle STRICOT

Délégué à la protection  
des données

### DIRECTION GÉNÉRALE

Directeur général : Philippe CRUARD

Directrice adjointe des services : Sarah ARZEL

Chargée de projets transversaux et de la  
coordination interne : Paula SCHMIDT DE LA TORRE

### SECRÉTARIAT DE DIRECTION

Virginie DANO - Sabine MAGADUR

### COMITÉ SOCIAL TERRITORIAL

Référente | Sabine MAGADUR

## PÔLE JURIDIQUE

Directrice : Caroline LE BRETON

## CONSULTANCE JURIDIQUE

PROTECTIONS ÉTHIQUES ET  
PROFESSIONNELLES

## PÔLE ATTRACTIVITÉ - TRANSITIONS ET TRANSFORMATIONS RH

Directrice : Julie JAFFRÉ

### OBSERVATOIRE ET PROSPECTIVE RH

Responsable | Lucile GHEMAR

### MISSION ATTRACTIVITÉ

Responsable | Lucile GHEMAR

### SERVICE TRANSFORMATIONS RH

Responsable | Julie JAFFRÉ

### SERVICE TRANSITIONS PROFESSIONNELLES

Responsable | Stéphanie BOIZET

### SERVICE INTERIM

Responsable | Laurence GUILLEMOT

### SERVICE ARCHIVES *Protection des données*

Responsable | Aude LE DIRACH

### DÉLÉGUÉ À LA PROTECTION DES DONNÉES

Benoît RACHEZ

## PÔLE QUALITÉ DE VIE AU TRAVAIL

Directrice : Anne-Claire LE BOLLOCH

Directrice adjointe | Stéphanie LE MERCIER

### OBSERVATOIRE ET PROSPECTIVE RH

Responsable | Anne-Claire LE BOLLOCH

### SERVICE SANTÉ AU TRAVAIL

### UNITÉ PRÉVENTION ET ERGONOMIE

Responsable | Magali GUICHARD

### CONSEIL MÉDICAL

Responsable | Stéphanie LE MERCIER

### UNITÉ ASSURANCES

Responsable | Valérie PÉOC'H

AGENT CHARGÉE DE LA FONCTION  
D'INSPECTION (ACFI) | Sarah ARZEL



## SECRÉTARIAT DE DIRECTION

Virginie DANO - Sabine MAGADUR

## COOPÉRATION DES CDG BRETONS

Sarah ARZEL - Philippe CRUARD

## COMITÉ SOCIAL TERRITORIAL

Référente | Sabine MAGADUR

## PROJETS TRANSVERSAUX ET COORDINATION INTERNE

Chargée de mission | Paula SCHMIDT DE LA TORRE



## DIRECTION GÉNÉRALE

PÔLE COMMUNICATION

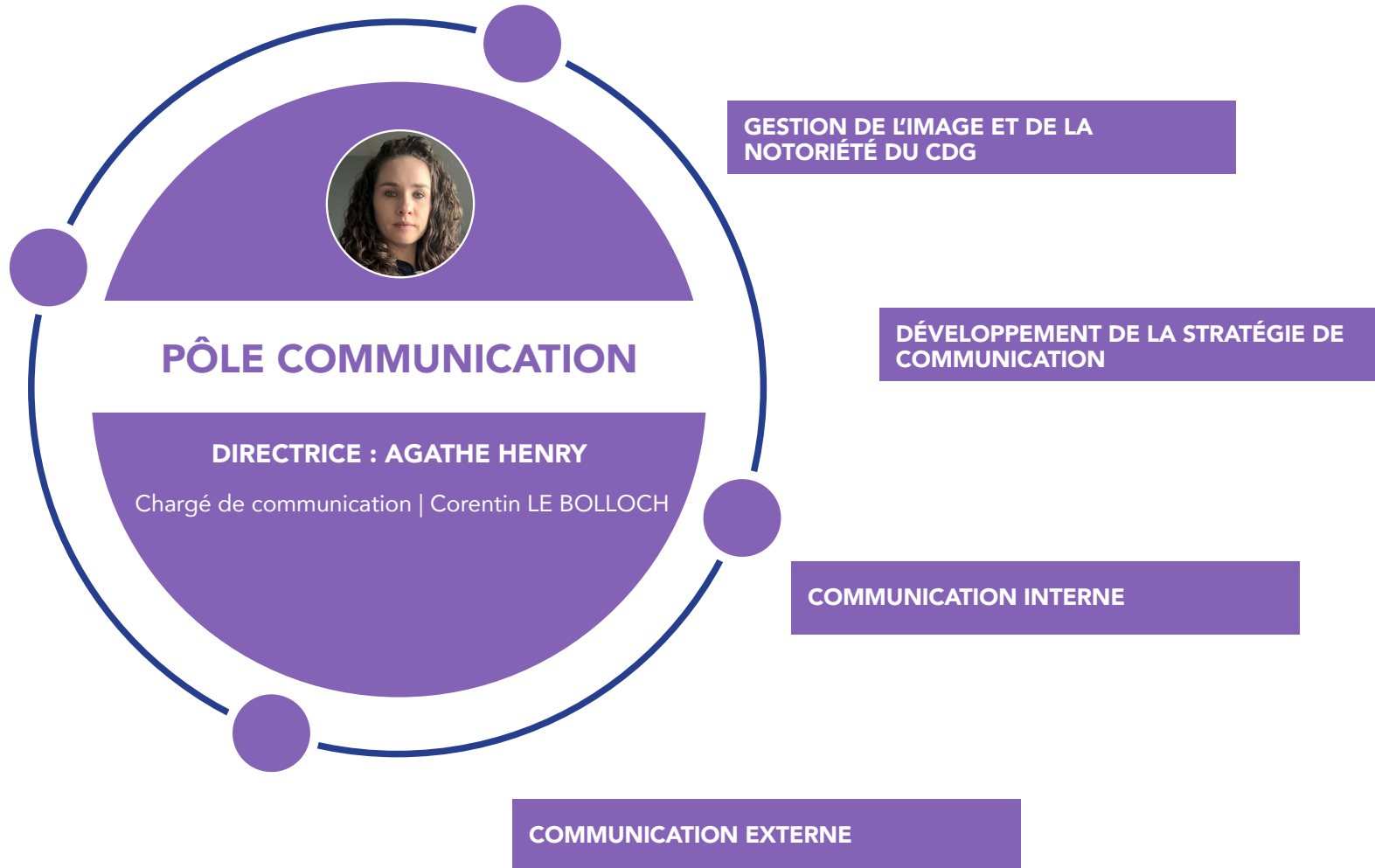
PÔLE ATTRACTIVITÉ - TRANSITIONS ET TRANSFORMATIONS RH

PÔLE JURIDIQUE

PÔLE PARCOURS PROFESSIONNELS

PÔLE QUALITÉ DE VIE AU TRAVAIL

PÔLE RESSOURCES INTERNES



DIRECTION GÉNÉRALE

## PÔLE COMMUNICATION

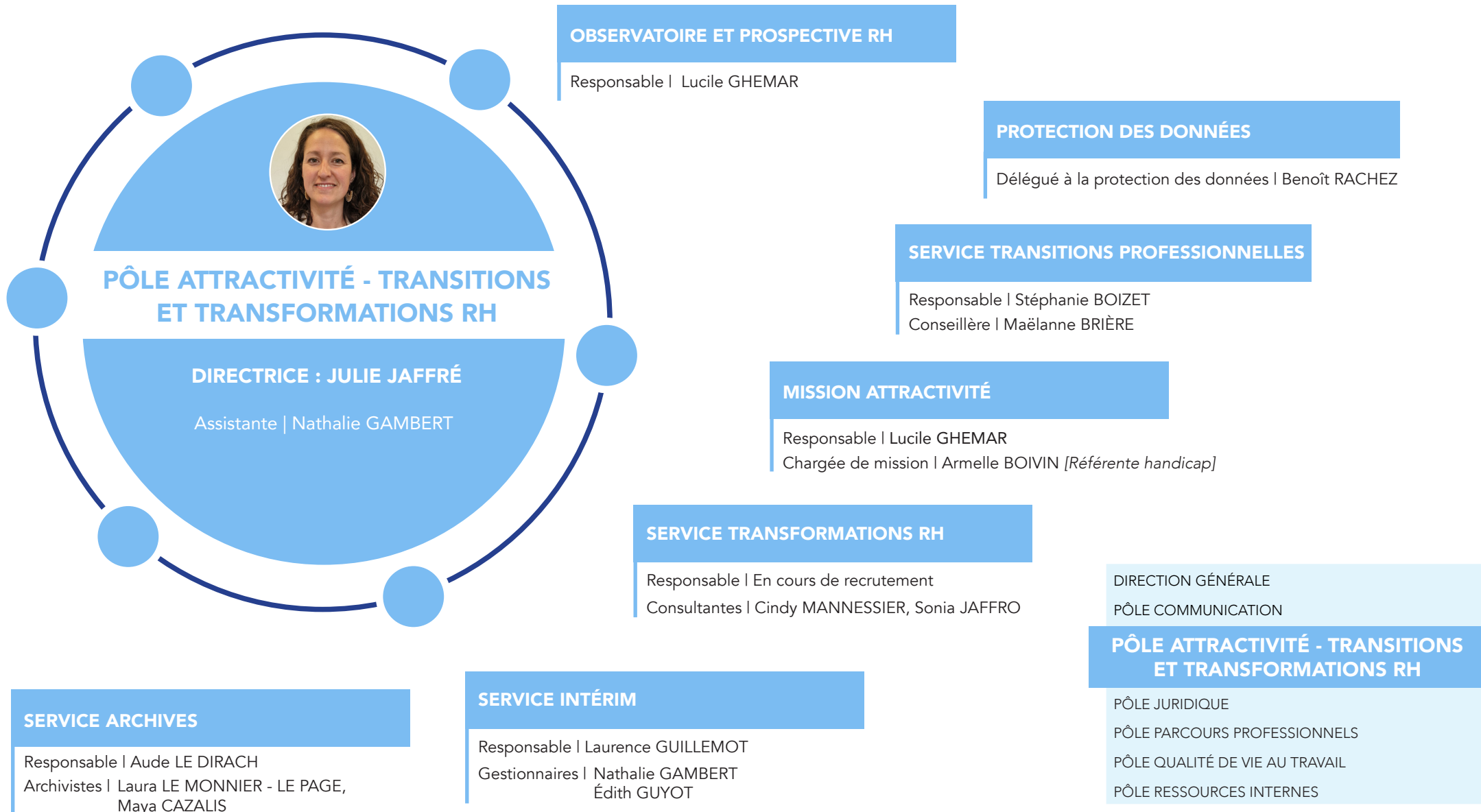
PÔLE ATTRACTIVITÉ - TRANSITIONS ET TRANSFORMATIONS RH

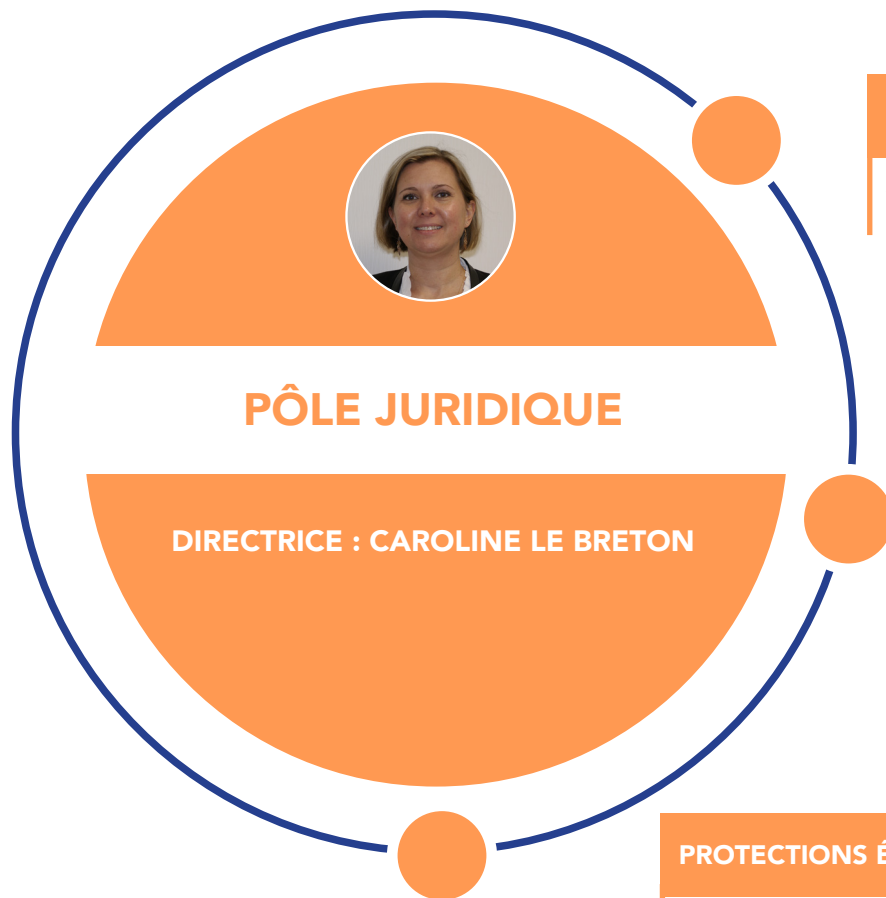
PÔLE JURIDIQUE

PÔLE PARCOURS PROFESSIONNELS

PÔLE QUALITÉ DE VIE AU TRAVAIL

PÔLE RESSOURCES INTERNES





## CONSULTANCE STATUTAIRE

Juristes | Iris BOSSUAT, Michaël DUVAL,  
Cécilia GUILLEVIN

## CONSULTANCE EN INDISPONIBILITÉ PHYSIQUE

Juristes | Iris BOSSUAT, Michaël DUVAL,  
Cécilia GUILLEVIN

## PROTECTIONS ÉTHIQUES ET PROFESSIONNELLES

Référente déontologie et laïcité | Caroline LE BRETON  
Lanceur d'alerte éthique | Vanessa RIBAS-BOURGUIGNON  
Médiateurs | Sarah ARZEL, Philippe CRUARD  
Dispositif de signalement des actes de violence, de  
discrimination, de harcèlement et d'agissements sexistes |  
Caroline LE BRETON

DIRECTION GÉNÉRALE

PÔLE COMMUNICATION

PÔLE ATTRACTIVITÉ - TRANSITIONS ET  
TRANSFORMATIONS RH

## PÔLE JURIDIQUE

PÔLE PARCOURS PROFESSIONNELS

PÔLE QUALITÉ DE VIE AU TRAVAIL

PÔLE RESSOURCES INTERNES



## SERVICE CARRIÈRE ET RETRAITE

Responsable | Anne-Marie JOUBAUD  
Responsable adjointe | Valérie GARDÉ  
Gestionnaires | Séverine AUDIC, Jacqueline DANO-LE CAM,  
Annie ÉTRILLARD, Rachida HAKKI, Véronique GUYON,  
Esther LETORT, Sabrina NONET, Élodie PORÉE  
Référente retraite | Dominique LE MEYEC  
Gestionnaire retraite | Annie ÉTRILLARD

## SERVICE RÉMUNÉRATIONS ET INDEMNITÉS

Responsable | Sophie CAILLET  
Responsable adjointe | Isabelle LE ROY  
Gestionnaire référente ARE | Isabelle LE ROY  
Gestionnaires | Laëtitia LAUNAY, Marine PÉPIN, Svetlana VILLARD

## SERVICE CONCOURS ET EXAMENS

Responsable | Angélique LEJART  
Responsable adjointe | Anne DIASCORN  
Gestionnaire Concours | Chloé PAUL

## CONSEIL DE DISCIPLINE

Référente | Jacqueline DANO-LE CAM  
Gestionnaire | Séverine AUDIC

## COMMISSIONS ADMINISTRATIVES PARITAIRES ET COMMISSIONS CONSULTATIVES PARITAIRES

Référente | Anne-Marie JOUBAUD

DIRECTION GÉNÉRALE

PÔLE COMMUNICATION

PÔLE ATTRACTIVITÉ - TRANSITIONS ET  
TRANSFORMATIONS RH

PÔLE JURIDIQUE

## PÔLE PARCOURS PROFESSIONNELS

PÔLE QUALITÉ DE VIE AU TRAVAIL

PÔLE RESSOURCES INTERNES



## PÔLE QUALITÉ DE VIE AU TRAVAIL

**DIRECTRICE :** Anne-Claire LE BOLLOCH  
Directrice adjointe | Stéphanie LE MERCIER  
Assistante | Sophie LE GOVIC

### CONSEIL MÉDICAL

Responsable | Stéphanie LE MERCIER  
Référente | Marie-Renée LAYEC

### AGENT CHARGÉE DE LA FONCTION D'INSPECTION (ACFI)

Sarah ARZEL

### SERVICE SANTÉ AU TRAVAIL

Médecins du travail | Drs AUFFRET, DE GIVRÉ, LE MASSON, PAYET  
Infirmier.e.s en santé au travail | Lionel BRIAND, Josette GAVARD, Aline LEVALLOIS (*en remplacement de Martine MEUNIER*), Pauline MORDELET  
Assistantes techniques en santé au travail | Anne-Sophie BOUGOT, Mélanie GAUTIER, Juliette RICHARD  
Assistante médicale | Mathilde GUILLEMOIS  
Psychologues du travail | Stéphanie FOURÉ, Sarah JUBIN  
Assistantes sociales | Audrey CALLIGNY, Clarisse LE SOURNE

### UNITÉ PRÉVENTION ET ERGONOMIE

Responsable et ergonomiste | Magali GUICHARD [*Référente handicap*]  
Préventrice hygiène et sécurité et ergonomiste | Rhizlane MAMOUNE

### OBSERVATOIRE ET PROSPECTIVE RH

Responsable | Anne-Claire LE BOLLOCH

### UNITÉ ASSURANCES

Responsable | Valérie PÉOC'H

DIRECTION GÉNÉRALE

PÔLE COMMUNICATION

PÔLE ATTRACTIVITÉ - TRANSITIONS ET TRANSFORMATIONS RH

PÔLE JURIDIQUE

PÔLE PARCOURS PROFESSIONNELS

### PÔLE QUALITÉ DE VIE AU TRAVAIL

PÔLE RESSOURCES INTERNES

## SERVICE RESSOURCES HUMAINES

Responsable | Flavie MAHÉ  
Gestionnaire RH | Sylvie Le MEYEC  
CNAS Correspondante | Nathalie GAMBERT

## SERVICE COMPTABILITÉ - FINANCES - CONTRÔLE DE GESTION

Responsable | Patricia LE BRECH  
Gestionnaires comptabilité | Christelle BAINVEL  
Marie LE JOSSEC

## SERVICE SYSTÈMES D'INFORMATION ET DE COMMUNICATION

Responsable | Franck ROCA  
Informaticiens | Jean-Baptiste GRYNKO  
Valérie LE DEM

## SERVICE MAINTENANCE ET LOGISTIQUE

Agents d'entretien | Solange QUENNEC  
Jacqueline MARTIN

## SERVICE ACCUEIL

Chargée d'accueil | Delphine GILLET

DIRECTION GÉNÉRALE

PÔLE COMMUNICATION

PÔLE ATTRACTIVITÉ - TRANSITIONS ET  
TRANSFORMATIONS RH

PÔLE JURIDIQUE

PÔLE PARCOURS PROFESSIONNELS

PÔLE QUALITÉ DE VIE AU TRAVAIL

**PÔLE RESSOURCES INTERNES**



## PÔLE RESSOURCES INTERNES

**DIRECTRICE : NATHALIE TANGUY**

Directrice adjointe | Flavie MAHÉ  
Gestionnaire administratif.ve | En cours de  
recrutement

Assistants | Christelle BAINVEL,  
Marie LE JOSSEC