

PÔLE RESSOURCES INTERNES

DIRECTRICE Valérie PÉOC'H
Directrice adjointe

Assistante
Christelle BAINVEL

SERVICE RESSOURCES HUMAINES
Responsable de service

Clarisse MIRIEL

SERVICE COMPTABILITÉ-FINANCES
CONTRÔLE DE GESTION
Responsable de service

Patricia LE BRECH

SERVICE SYSTÈMES D'INFORMATION
ET DE COMMUNICATION
Responsable de service

Franck ROCA

SERVICE LOGISTIQUE - MAINTENANCE
Responsable de service

Christian MASSÉ

PÔLE QUALITÉ DE VIE AU TRAVAIL

DIRECTRICE Sarah ARZEL

Adjoint de Direction
Michael DUVAL

Assistante
Sophie LE GOVIC

ÉQUIPES MÉDICO-SOCIALES
DE SANTÉ AU TRAVAIL

Référents de secteurs
Dr FLANET et Dr PAYET

- Secteur 1 Ouest > Lorient-Le Faouët
- Secteur 2 Centre > Auray-Locminé-Pontivy
- Secteur 3 Sud > Vannes
- Secteur 4 Est > Questembert-Ploërmel

UNITE PRÉVENTION ET ERGONOMIE

SERVICE INSTANCES MÉDICALES

OBSERVATOIRE DE LA QUALITÉ
DE VIE AU TRAVAIL

Sarah ARZEL

Agent chargé des Fonctions d'Inspection
Lionel KERDUDO

PÔLE PARCOURS PROFESSIONNELS

DIRECTRICE Gwenaëlle LE GALL

Directrice adjointe
Anne-Marie JOUBAUD

Assistante
Virginie DANO

SERVICE GESTION DES CARRIÈRES

Responsable de service

Anne-Marie JOUBAUD

Responsable adjointe

Valérie GARDÉ

SERVICE RÉMUNÉRATIONS
ET INDEMNITÉS

Responsable de service

Martine LE GAL

Responsable adjointe

Sophie CAILLET

SERVICE CONCOURS ET EXAMENS

Responsable de service

Elen LE BERRIGAUD

Responsable adjointe

Anne DIASCORN

PÔLE CONSEIL ET ACCOMPAGNEMENT
AUX COLLECTIVITÉS

DIRECTRICE Marie MATMATI
Directrice adjointe
Marion TEIGNÉ

CONSULTANCE JURIDIQUE

SERVICE STRATÉGIE RH
Responsable de service

Maryse SÉROT

SERVICE ÉVOLUTION
PROFESSIONNELLE - PPR

SERVICE PROSPECTIVE RH -
RECRUTEMENTS

Responsable de service
Lucile GHEMAR

SERVICE EMPLOI - MISSIONS TEMPORAIRES
FORMATIONS PROFESSIONNALISANTES

Responsable de service
Laurence GUILLEMOT

SERVICE ARCHIVES
Responsable de service

Aude LE DIRACH

PROTECTION DES DONNÉES / DPD
Benoît RACHEZ

INSTANCES CONSULTATIVES

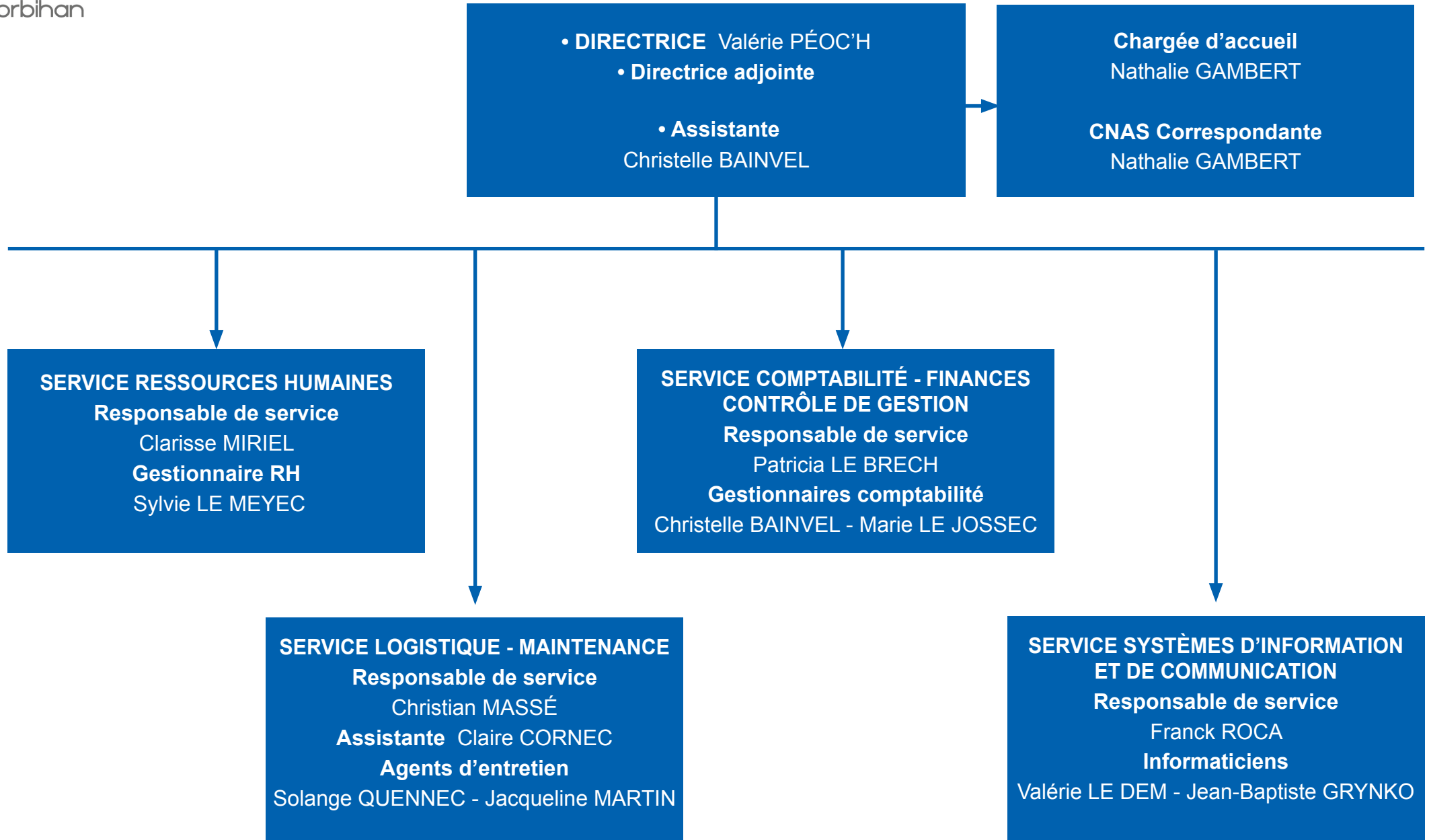
COMITÉ TECHNIQUE
DÉPARTEMENTAL ET CHSCT
Référente Sabine MAGADUR

COMMISSIONS ADMINISTRATIVES
PARITAIRES ET COMMISSIONS
CONSULTATIVES PARITAIRES
Référente Anne-Marie JOUBAUD

CONSEIL DE DISCIPLINE
Référente Jacqueline DANO-LE CAM

COMITÉ MÉDICAL COMMISSION DE RÉFORME
Référentes instances Sophie BEAUMONT,
Carole FAVARD, Marie-Renée LAYEC, Rozen
OLIVIER

PÔLE RESSOURCES INTERNES



PÔLE QUALITÉ DE VIE AU TRAVAIL



	SECTEUR 1 OUEST Lorient - Le Faouët	SECTEUR 2 CENTRE Auray - Locminé - Pontivy	SECTEUR 3 SUD Vannes	SECTEUR 4 EST Questembert - Ploërmel
Médecins	Drs FLANET, SAMZUN	Drs AUFFRET, LUTIER, LECOMTE	Drs BOVA-PEYRE, SALMON	Drs de GIVRÉ, LUTIER, PAYET
Assistante	Amandine LOY	Mélanie GAUTIER	Mathilde GUILLEMOIS	Anne-Sophie BOUGOT
Infirmier(e) référent(e) du territoire	Josette GAVARD	Lionel BRIAND	Nathalie BAHON	Martine MEUNIER
Ergonome - Préventeur hygiène et sécurité	<i>Recrutement en cours</i>	<i>Recrutement en cours</i>	<i>Recrutement en cours</i>	<i>Recrutement en cours</i>
Psychologue du travail	Sylvia VAN DER VOSSSEN	Sylvia VAN DER VOSSSEN	Stéphanie FOURÉ	Stéphanie FOURÉ
Assistante sociale	Clarisse LE SOURNE	Clarisse LE SOURNE	Audrey CALLIGNY	Audrey CALLIGNY

• **DIRECTRICE** Gwenaëlle LE GALL
• **Directrice adjointe**
Anne-Marie JOUBAUD
• **Assistante**
Virginie DANO

SERVICE GESTION DES CARRIÈRES

Responsable de service

Anne-Marie JOUBAUD

Responsable adjointe

Valérie GARDÉ

Gestionnaire référente

Annie ÉTRILLARD

Gestionnaires

Séverine AUDIC - Amélie EVEN

Christine LE PENDEVEN

Sabrina NONET - Rachida HAKKI -

Élodie PORÉE

Jacqueline DANO-LE CAM

Discipline

Jacqueline DANO-LE CAM

Retraite

Référente Dominique LE MEYEC

Gestionnaire Annie ÉTRILLARD

SERVICE RÉMUNÉRATIONS ET INDEMNITÉS

Responsable de service

Martine LE GAL

Responsable adjointe

Sophie CAILLET

Gestionnaire spécialisée

Isabelle LE ROY

Gestionnaire

Laëtitia LAUNAY

SERVICE CONCOURS ET EXAMENS

Responsable de service

Elen LE BERRIGAUD

Responsable adjointe

Anne DIASCORN

Gestionnaire

Laura LAPLANCHE

PÔLE CONSEIL ET ACCOMPAGNEMENT AUX COLLECTIVITÉS

• **DIRECTRICE** Marie MATMATI
• **Directrice adjointe**
Marion TEIGNÉ

SERVICE STRATÉGIE RH

Responsable de service
Consultante
Maryse SÉROT
Consultante
Sylvie LECLERCQ

SERVICE PROSPECTIVE RH RECRUTEMENTS

Responsable de service
Consultante
Lucile GHEMAR
Consultantes
Armelle JOUANNO
Maryse SÉROT

SERVICE EMPLOI - MISSIONS TEMPORAIRES - FORMATIONS PROFESSIONNALISANTES

Responsable de service
Laurence GUILLEMOT
Gestionnaires emploi
Edith GUYOT - Laurence MESNARD

SERVICE ÉVOLUTION PROFESSIONNELLE PPR

Conseillères évolution professionnelle
Stéphanie BOIZET - Maëlanne BRIÈRE -
Armelle JOUANNO

PROTECTION DES DONNÉES / DPD

Consultant Délégué
à la Protection des Données
Benoît RACHEZ

SERVICE ARCHIVES

Responsable de service
Archiviste
Aude LE DIRACH
Archivistes
Audrey CIVRAN
Amandine GESREL

CONSULTANCE JURIDIQUE

Jean-Louis LE PABIC
Marie MATMATI
Sylvie LECLERCQ